



## 13ème Atelier d'esthétique: Flash-back...

Une journée passée avec vous inoubliable! Un programme extra concocté par les partenaires de l'ASEPIB et 130 membres ASEPIB hyper intéressées par les nouveautés du métier! Que demander de plus pour une association

qui grandit de jour en jour et qui se dynamise grâce à vous?

Pour celles et ceux qui n'ont pas pu se joindre à nous le 13 novembre dernier à Fribourg voici un flash-back de la journée préparé par Marie-Rose Girard.

Les stands et ateliers pratiques présentés le 13 novembre 2010 à Fribourg connurent un grand succès auprès de toutes les participantes!

### **Petit détour dans les allées des stands:**

**Doyat Diffusion SA** avec son soin Thalgo «beauté marine» complexe O2 Protect Triple, barrière anti-pollution (bouclier avant-gardiste en matière de soins anti-pollution) et la gamme de maquillage pro: look Automne-Hiver 2010 de Serge Louis Alvarez. Sublime hymne à la couleur dans le maquillage...

**Body Sculpt SA** et sa méthode d'épilation définitive par lampe flash Body Sculpt. Une méthode qui consiste à appliquer sur la peau une lumière de type infrarouge qui va détruire spécifiquement le follicule pileux en le chauffant à une température de 70°C. Résultats prouvés scientifiquement. Plus de 15'000 clients traités avec succès! C'est une d'appareils gamme conçue spécialement pour les esthéticiennes.

**Stradis Sàrl:** découvrez le Concept combiné exclusif 2A7 le meilleur de l'énergie beauté! Son concept de photomodulation LED multi-soins lui permet de remplacer l'équi-

valent de 7 appareils et son efficacité inégalée en photothérapie distale offre une puissance de près de 8 à 10 fois su-



périeure à tout ce qui existe sur le marché. Ces effets sont multiples et prouvés: effets anti-douleur, anti-inflammatoires, équilibrants, reconstituteurs, restructurants, protecteurs et anti-radicalaires.

**Med Equipement SA: l'épilation à la cire résine, cire pelable, cire au sucre de canne biologique du Brésil et au jus de citron de Sicile.**

Ce sont des cires à usage unique, professionnelles, 100% naturelles. La totalité de leurs composants est d'origine naturelle sans colorant ni conservateur artificiel, elles sont adaptées à tous les types



d'épidermes et à toutes les zones du corps, même les plus sensibles ainsi que la cire au sucre de canne biologique du Brésil et au jus de citron de Sicile.

**Moltoni Cosmetic** nous a présenté la ligne «RVB Holistic Beauty» visage et corps. L'approche holistique considère

l'individu dans son ensemble, sans séparer ses troubles physiques de la sphère psychique et émotionnelle. Holistic Beauty est né sous le signe de l'arbre de vie, allégorie de la nature et de l'éternel renouvellement de l'énergie. L'arbre symbolise le corps, qui renferme les énergies nécessaires pour en nourrir, oxygéner et régénérer tous les composants. Holistic Beauty Thai corps est une ligne de soins qui se base sur les principes de la médecine tibétaine qui aide à retrouver toutes les caractéristiques d'un corps équilibré: peau tonique et lumineuse, formes adoucies et modelées.



**Stands Formations ASEPIB** le maquillage, l'extension des cils et les massages.

Nous avons pu découvrir en direct les formations spécialisées proposées à l'ASEPIB, toutes certifiées Eduqua et données par des formatrices agréées et spécialisées dans leur domaine: le massage à la bougie, la hot-stones therapy, le massage bambous pour les soins bien-être restent les incontournables soins corps à proposer à l'institut en plus de vos soins de base. Pour un investissement minimum, ils garantissent un rendement maximum auprès de la clientèle qui en raffole!

Le maquillage libanais et les couleurs automne-hiver de Serge Louis Alvarez ont été mis en pratique par les maquilleuses



professionnelles de l'ASEPIB, devenir pro en maquillage est un atout pour l'esthéticienne car les clientes sont aujourd'hui très exigeantes en matière de maquillage, il est indispensable d'être à jour avec les tendances make-up.

Quant à l'extension des cils, tout simplement extra! Avec une formation solide et un entraînement chevronné, la pause des extensions n'aura plus de secret pour



vous et donnera un regard sublime à votre cliente, c'est garanti! Les formations présentées lors de l'atelier vous sont proposées dans le programme de spécialisation en annexe du beauty-club. Inscrivez-vous vite! Les places sont limitées!



**Arise Diffusion SA:** les produits Arise «Swiss Alpine Cosmetic» sont des produits dont le concentré de bienfaits est 100% naturel. Les traces laissées par le temps sont efficacement combattues grâce à une puissante combinaison de plantes provenant des Alpes suisses. Trois appareils vous ont été également présentés: set de pédicure et de manucure Deluxe 3000, set de pédicure et manucure professionnel Pro 500, Swissmass Ultrasonic 3 en l véritable soin cabine à domicile «stimule les cellules, revitalise les tissus de la peau, tonifie les muscles du visage et du corps.

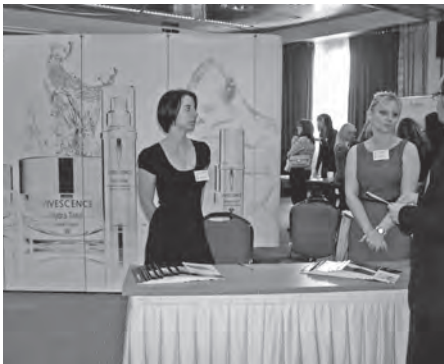


**Cosmeticbedarf AG** et ses appareils: Art-med M40-E (épilation définitive par lumière pulsée intense, dernière génération.

Résultats exceptionnels pour une méthode indolore et totalement sécurisés. Un appareil de dermabrasion nouvelle génération nous a également été présenté.



**Silhouet-Tone Suisse:** les dernières technologie en matière d'appareils pour l'institut. Le high-tech au service de l'esthéticienne avec tout le savoir-faire d'une maison Suisse.



**Skinepil Sàrl** et sa gamme de produit de beauté Référence. Un univers de sensation et de bien-être que le corps peut goûter et savourer à volonté. Des textures fines et fondantes, des senteurs fraîches ou épicées d'écorces d'orange de pamplemousse, d'abricot, de lavande, menthe poivrée... .

**EFFEA** La méthode Efféa et les conseils de ses professionnels apportent une réponse efficace et durable à tous vos objectifs minceur. Un coach vous accueille et vous présente les différents éléments de votre programme: soins, diététique, cosmétique. Trois phases efficaces: phase d'attaque: déclencher la perte de poids, phase de stabilisation: atteindre son objectif et retrouver l'équilibre, phase d'entretien: se faire plaisir sans excès. Ainsi que toute sa délicieuse gamme de produits diététiques minceur dans un concept Corner trop beau! La possibilité pour les esthéticiennes de reprendre l'accompagnement minceur à l'institut. Effea est tout nouveau en Suisse, n'hésitez pas à prendre contact avec cette maison pour présenter un nouveau concept dans notre pays. RDV page 65 pour plus d'infos!



**Un style de vie:** Sensation Chocolat Paris est un soin novateur de beauté et de bien-être au Cacao pour le corps et le visage sans paraben. Créée en 2005 cette gamme de soins est une véritable expérience de beauté multi-sensorielle. Chez les Mayas et les Aztèques, l'utilisation du Cacao était au centre de nombreux rituels mystiques au cours desquels les indigènes enduisaient leur corps d'une pâte constituée en grande partie de cacao dans le but de créer un contact étroit entre

l'être et les divinités. Choisir les soins au chocolat, c'est proposer une évasion sensorielle à votre clientèle.



**CCV-Jeronimo Suisse SA:** appareils de cartes bancaires pour petits commerces avec trafic de paiement peu élevé. Ce terminal tout-en-un constitue une bonne entrée en matière dans le monde du paiement par carte. Un seul appareil est utilisé à la fois par le commerçant et son client. Petit, compact, maniable, il bénéficie de toute la qualité CCV, avec un excellent rapport qualité-prix.



**Florame:** légères, précieuses, parfumées, Florame sélectionne depuis plus de vingt ans les plus belles huiles essentielles

dans le monde entier. Toutes les huiles essentielles bio Florame sont issues de l'Agriculture Biologique. Le soin bio pour homme répond aux besoins spécifiques des peaux masculines, véritable concentré de nature dans lequel le Cèdre et l'Argan s'associent pour une action renforcée.

**Repcom SA:** Depuis plus de 35 ans Swissdermyl conçoit des produits cosmétiques d'exception à destination exclusive des instituts de beauté. La marque a développé pour vous une nouvelle ligne de produits cosmétiques enrichis en Cell'Energine (des complexe anti-âge d'origine marine qui protègent et stimulent votre peau). Partenaire des écoles reconnues ASEPIB, Swissdermyl a démontré son efficacité et son adaptation à chaque épiderme.



**Bio-Avenir** et ses soins gourmands à la menthe, grenadine, cannelle, pomme verte etc..., one minute, pour le corps, les mains, les pieds aux huiles végétales naturelles et huiles essentielles, beurre naturels de karité et cacao, lait corporel sans paraben ainsi que ses différents gommages.

**Coskyn SA** nous a présenté 3 gammes de produit de beauté: Docteur Renaud Paris, Phytomer et Guinot. Trois marques phare

de la cosmétique suisse qui ont leurs place dans les instituts romands!  
Vous trouverez plus d'infos sur ces distributeurs sur le site internet de l'ASEPIB ([www.asepib.ch](http://www.asepib.ch)) rubrique Trouve-tout.



Un remerciement particulier à tous les partenaires de notre 13<sup>ème</sup> atelier d'esthétique pour leur professionnalisme, leur dynamisme et leur générosité dans les lots du concours offerts à nos participantes. Merci à tous et rendez-vous dans deux ans pour le 14<sup>ème</sup> atelier ASEPIB!

Et 130 remerciements personnels aux participantes de la journée, membres



ASEPIB, apprenantes des écoles et accompagnants pour leur confiance et leur soutien envers notre association.

*Marie-Rose Girard*

